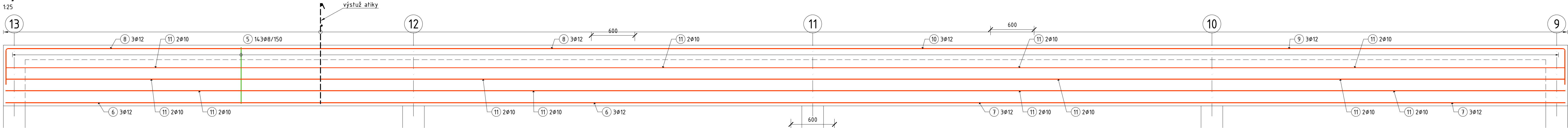
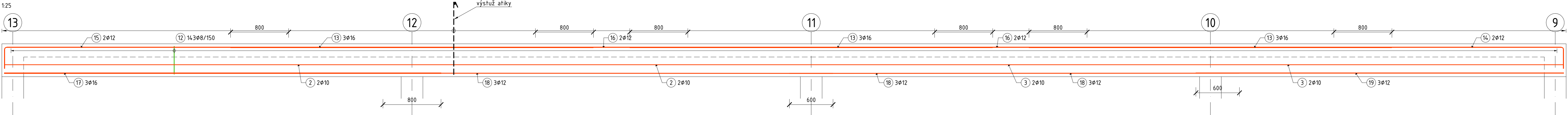


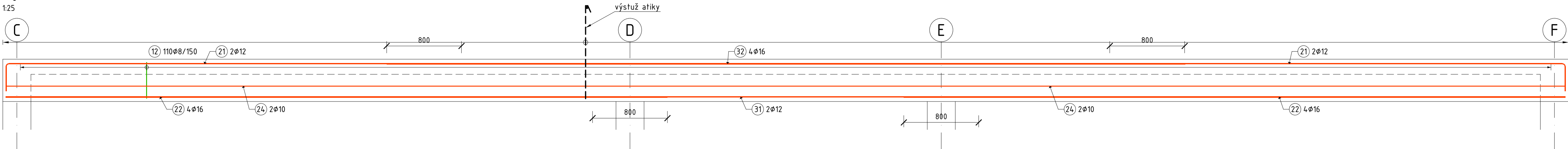
1:25



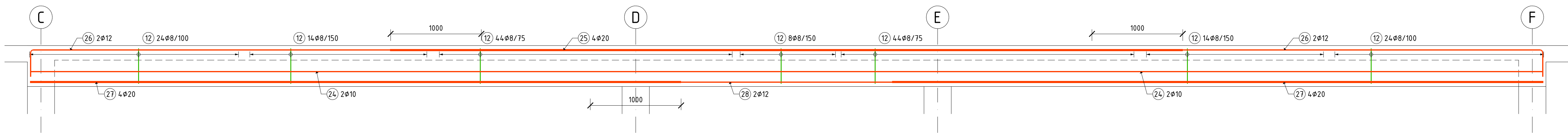
1:25



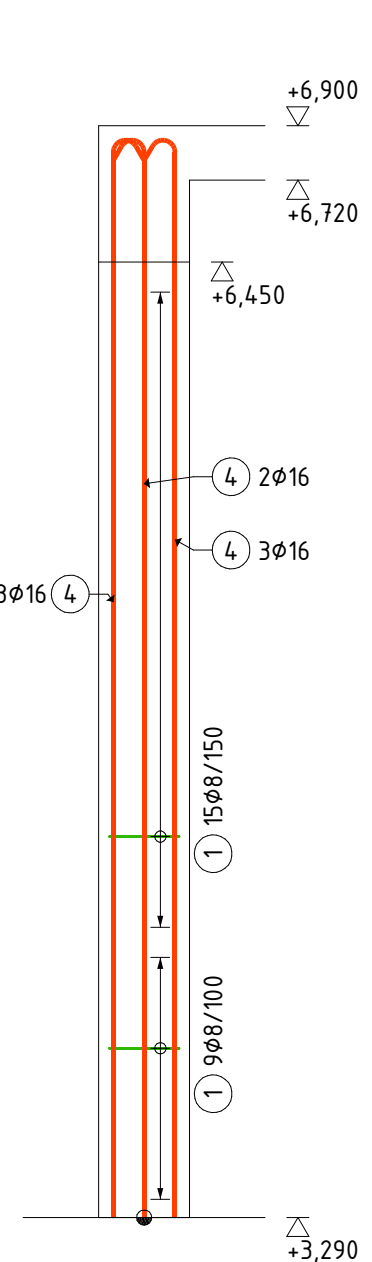
1:25



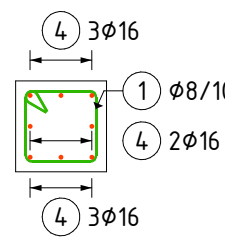
1:25



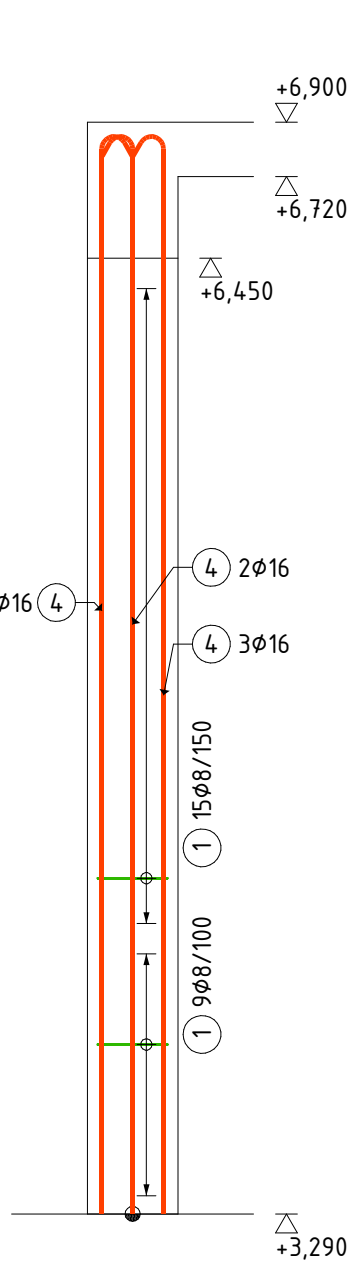
1:25



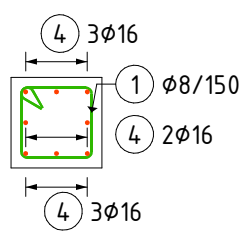
1:25



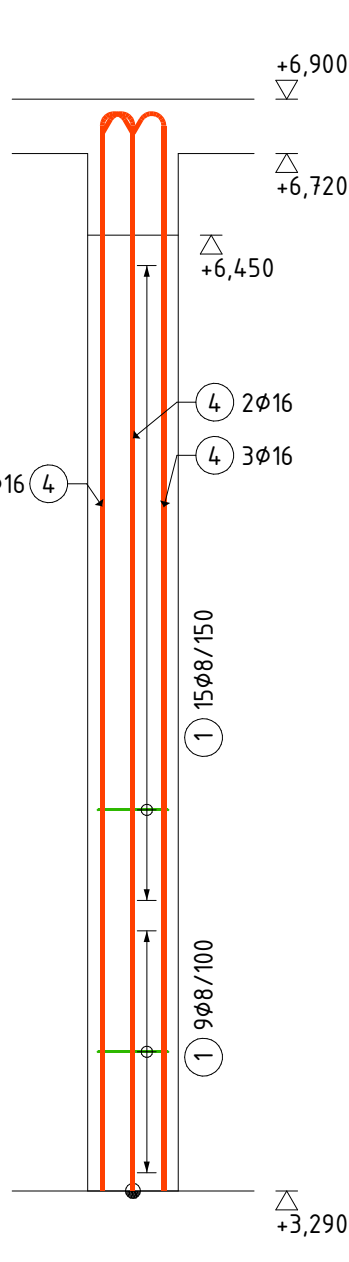
1:25



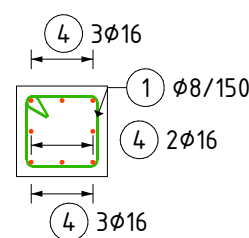
1:25



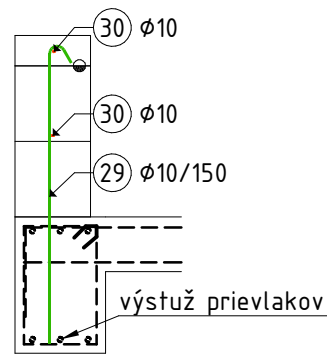
1:25



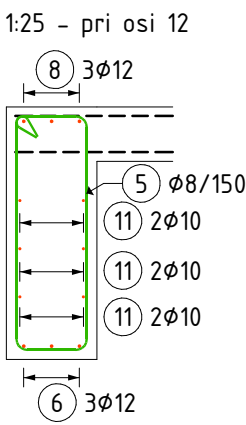
1:25



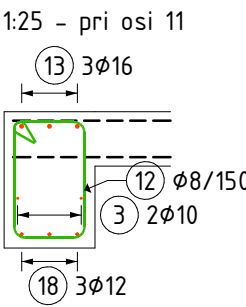
1:25



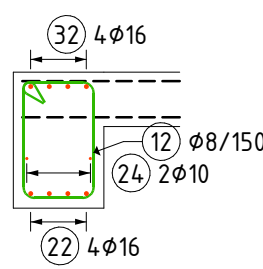
1:25 -



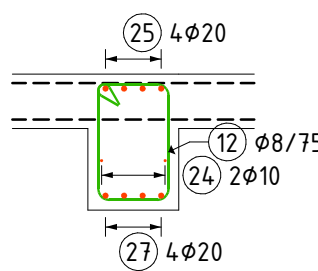
1:25 -



1:25



1:25



- Výkaz a tabuľka výstuže je spoločná pre výkresy S-12 a S-13 a nachádza sa na výkrese S-13!

Označení vrstev výstupu:

Stěna Wall

N2

F2
F1


Pohled View

Uvedené rozměry průřozů
vs. výkresové rozměry

Pejsátka:

T1
T2
B2
B1
 T - TOP (HORNÍ POVRCH)
 B - BOTTOM (DOLEHÝ POVRCH)
 N - NEAR (BLÍŽÍ POVRCH)
 F - FAR (DÁLŠÍ POVRCH)

ZNAČKY:
 ● - PRACOVNÝ ZÁBER

 <p>MD STATIKA s.r.o.</p> <p>Trieda JIP 1516/16, 040 11 Košice tel: 0911 091 000 e-mail: mdsstatika@gmail.com www.mdsstatika.sk</p>	Investor:	ZŠ Hroncová 23, Košice	Profesia:	statika	
	Stavba:	REKONŠTRUKCIA A MODERNIZÁCIA ZÁKLADNEJ ŠKOLY HRONCOVÁ 23		Dátum:	03 / 2025
	Objekt:	SO 100 - PAVILÓN IV.	Stupeň:	RP	
			Mierka:	1:25	

Zodp. projektant: Ing. M. Dragošek	Názov výkresu: VÝKRES VÝSTUŽE PRVKOV STROPU +6,200	Č. výkresu: S-12
Vypracoval: Ing. J. Filinský		